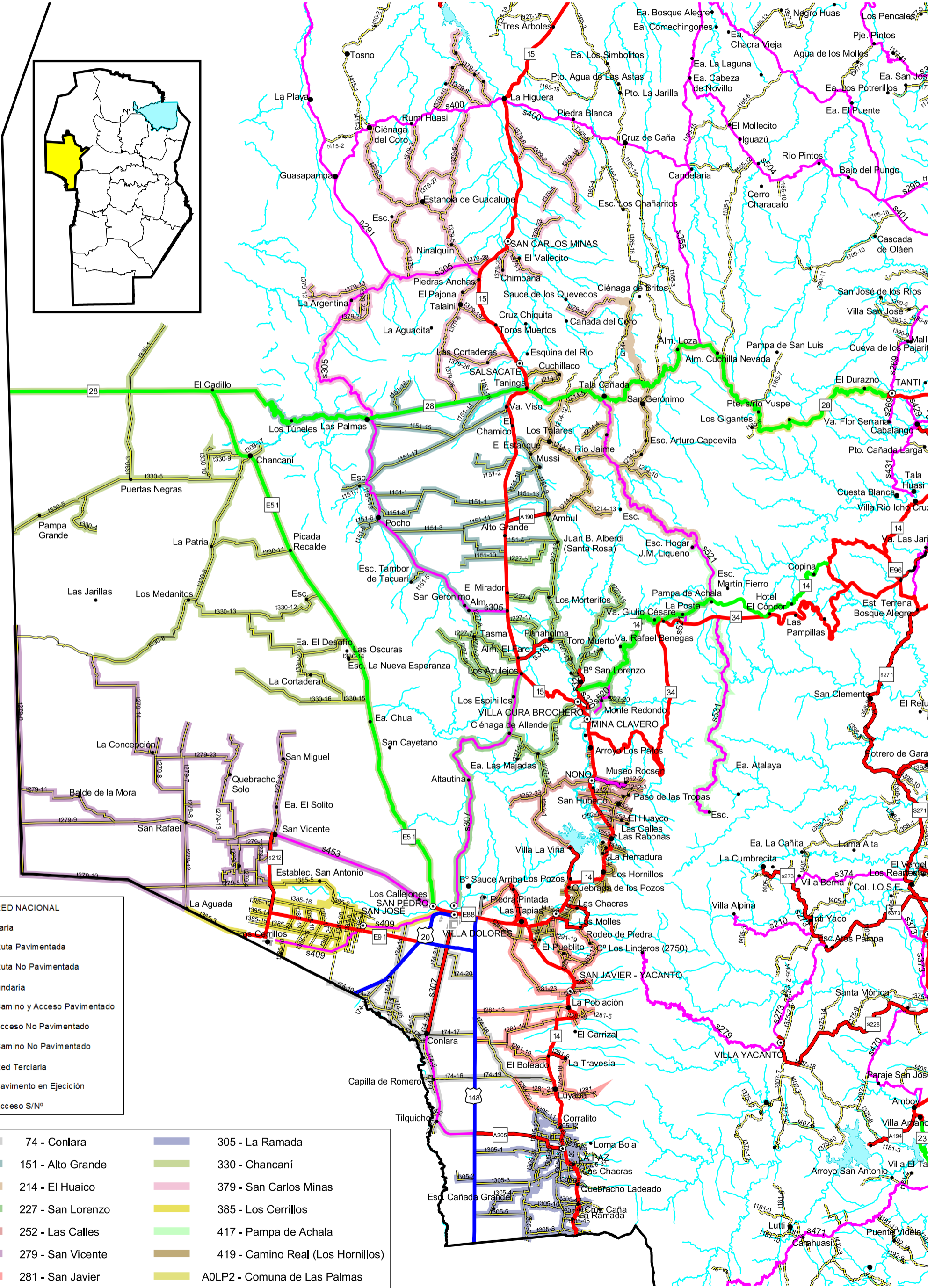


REGIONAL 2

Conservación Caminos de Tierra



- RED NACIONAL
- Red Primaria
 - Ruta Pavimentada
 - Ruta No Pavimentada
- Red Secundaria
 - Camino y Acceso Pavimentado
 - Acceso No Pavimentado
 - Camino No Pavimentado
- Red Terciaria
 - Red Terciaria
 - Pavimento en Ejeción
 - Acceso S/Nº

- | | |
|---|---|
| 74 - Conlara | 305 - La Ramada |
| 151 - Alto Grande | 330 - Chancaní |
| 214 - El Huaico | 379 - San Carlos Minas |
| 227 - San Lorenzo | 385 - Los Cerrillos |
| 252 - Las Calles | 417 - Pampa de Achala |
| 279 - San Vicente | 419 - Camino Real (Los Hornillos) |
| 281 - San Javier | A0LP2 - Comuna de Las Palmas |