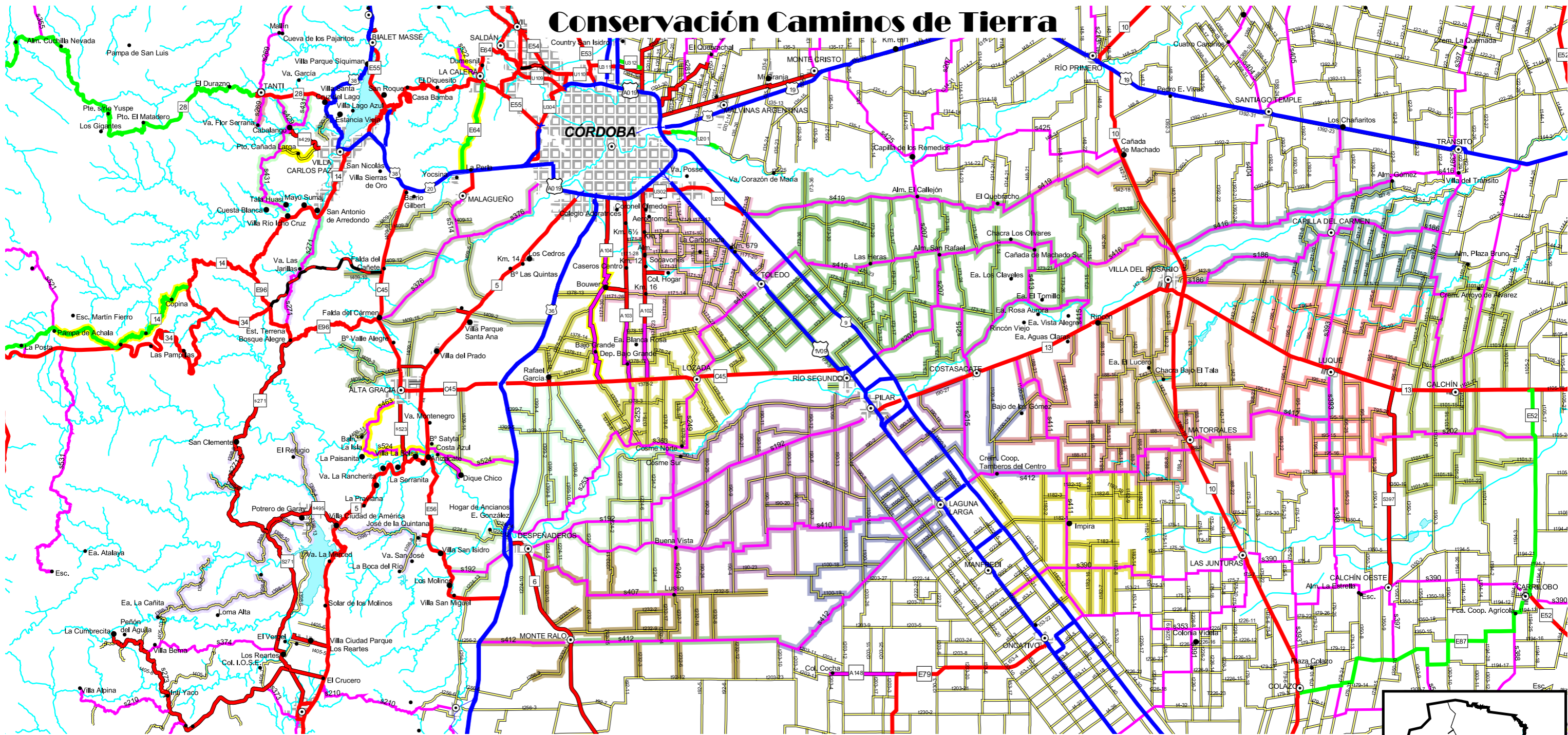




REGIONAL 5

Conservación Caminos de Tierra



S/D	100 - Laguna Larga	398 - Potrero de Garay	MOLU1 - Municipalidad de Luque
21 - Capilla del Carmen	101 - Calchín	399 - Tres Lomas	MOLZ1 - Municipalidad de Lozada
42 - Villa del Rosario	171 - Coronel Olmedo	409 - Falda del Carmen	MOMR1 - Municipalidad de Monte Ralo
73 - Río Segundo	182 - Colonia Impira	A0CA2 - Comuna de Cabalango	MOTA1 - Municipalidad de Tanti
88 - Matorrales	224 - Despeñaderos	A0DC1 - Comuna de Dique Chco	MOTO1 - Municipalidad de Toledo
90 - Pilar	232 - Monte Ralo	A0SA1 - Comuna de San Antonio de Arredondo	
95 - Luque	378 - 12 de Octubre	M0CC1 - Municipalidad de Capilla del Carmen	

	RED NACIONAL
	Red Primaria
	Ruta Pavimentada
	Ruta No Pavimentada
	Red Secundaria
	Camino y Acceso Pavimentado
	Acceso No Pavimentado
	Camino No Pavimentado
	Red Terciaria
	Pavimento en Ejecución
	Acceso S/Nº

