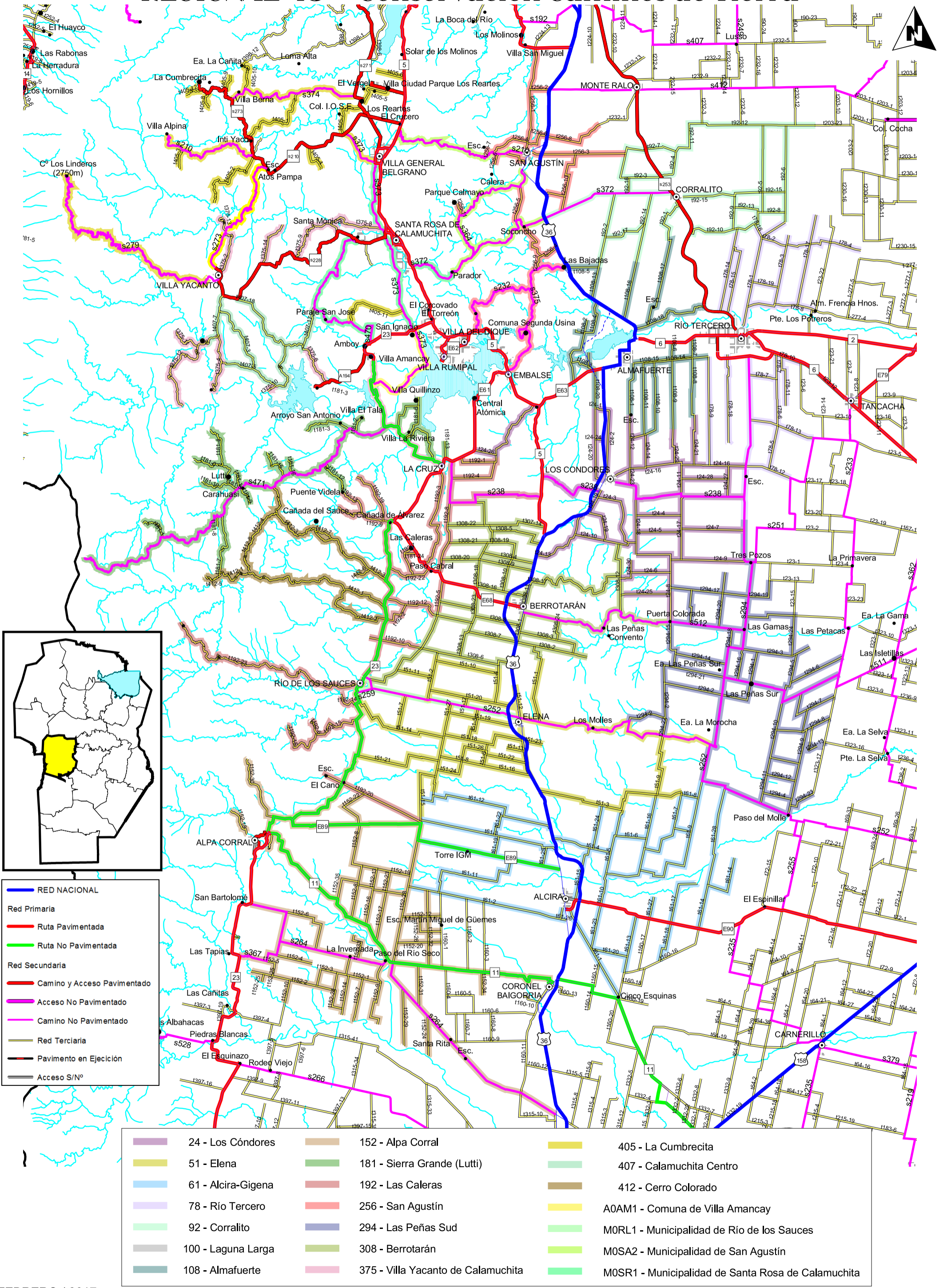


# REGIONAL 13 - Conservación Caminos de Tierra



- RED NACIONAL
- Red Primaria**
- Ruta Pavimentada
- Ruta No Pavimentada
- Red Secundaria**
- Camino y Acceso Pavimentado
- Acceso No Pavimentado
- Camino No Pavimentado
- Red Terciaria
- Pavimento en Ejección
- Acceso S/Nº

<span style="color: purple;">—</span> 24 - Los Cóndores	<span style="color: brown;">—</span> 152 - Alpa Corral	<span style="color: yellow;">—</span> 405 - La Cumbrecita
<span style="color: blue;">—</span> 51 - Elena	<span style="color: green;">—</span> 181 - Sierra Grande (Lutti)	<span style="color: lightgreen;">—</span> 407 - Calamuchita Centro
<span style="color: lightblue;">—</span> 61 - Alcaira-Gigena	<span style="color: red;">—</span> 192 - Las Caleras	<span style="color: orange;">—</span> 412 - Cerro Colorado
<span style="color: lightpurple;">—</span> 78 - Río Tercero	<span style="color: pink;">—</span> 256 - San Agustín	<span style="color: yellowgreen;">—</span> A0AM1 - Comuna de Villa Amancay
<span style="color: lightgreen;">—</span> 92 - Corralito	<span style="color: bluegrey;">—</span> 294 - Las Peñas Sud	<span style="color: lightyellowgreen;">—</span> M0RL1 - Municipalidad de Río de los Sauces
<span style="color: grey;">—</span> 100 - Laguna Larga	<span style="color: olivegreen;">—</span> 308 - Berrotarán	<span style="color: yellowgreen;">—</span> M0SA2 - Municipalidad de San Agustín
<span style="color: teal;">—</span> 108 - Almafuerite	<span style="color: pink;">—</span> 375 - Villa Yacanto de Calamuchita	<span style="color: green;">—</span> M0SR1 - Municipalidad de Santa Rosa de Calamuchita