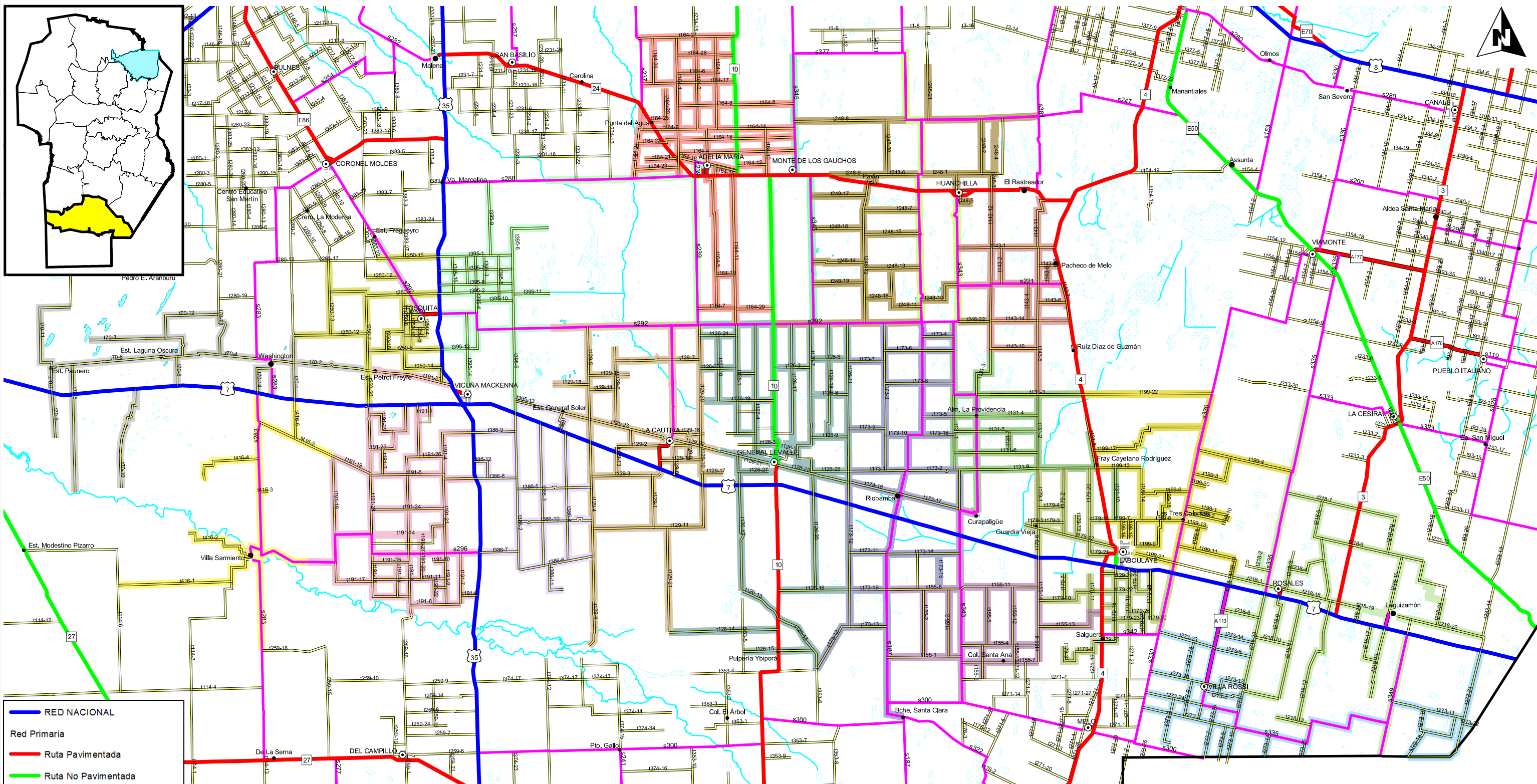


**REGIONAL 16 - Conservación Caminos de Tierra**



**RED NACIONAL**

Red Primaria

- Ruta Pavimentada
- Ruta No Pavimentada

Red Secundaria

- Camino y Acceso Pavimentado
- Acceso No Pavimentado
- Camino No Pavimentado
- Red Terciaria
- Pavimento en Ejeción
- Acceso S/N°

<span style="color: grey;">—</span> 70 - Washington	<span style="color: orange;">—</span> 164 - Adelia María	<span style="color: brown;">—</span> 248 - Huanchilla	<span style="color: lightgreen;">—</span> M0AM1 - Municipalidad de Adelia María
<span style="color: teal;">—</span> 126 - General Levalle	<span style="color: blue;">—</span> 173 - Riobamba	<span style="color: yellow;">—</span> 250 - Tosquita	<span style="color: lightgreen;">—</span> M0HU1 - Municipalidad de Huanchilla
<span style="color: brown;">—</span> 129 - La Cautiva	<span style="color: green;">—</span> 179 - Guardia Vieja	<span style="color: lightblue;">—</span> 273 - Villa Rossi	<span style="color: lightgreen;">—</span> M0MG1 - Municipalidad de Monte de los Gauchos
<span style="color: green;">—</span> 131 - Colonia La Providencia	<span style="color: pink;">—</span> 191 - Vicuña Mackenna	<span style="color: lightpurple;">—</span> 386 - General Soler	<span style="color: grey;">—</span> M0TO2 - Municipalidad de Tosquita
<span style="color: red;">—</span> 143 - Pacheco de Melo	<span style="color: yellow;">—</span> 199 - Tres Colonias	<span style="color: lightgreen;">—</span> 395 - Colonia La Carmencita	
<span style="color: purple;">—</span> 155 - Curapaligüe	<span style="color: lightgreen;">—</span> 218 - Rosales	<span style="color: yellow;">—</span> 416 - Villa Sarmiento	

