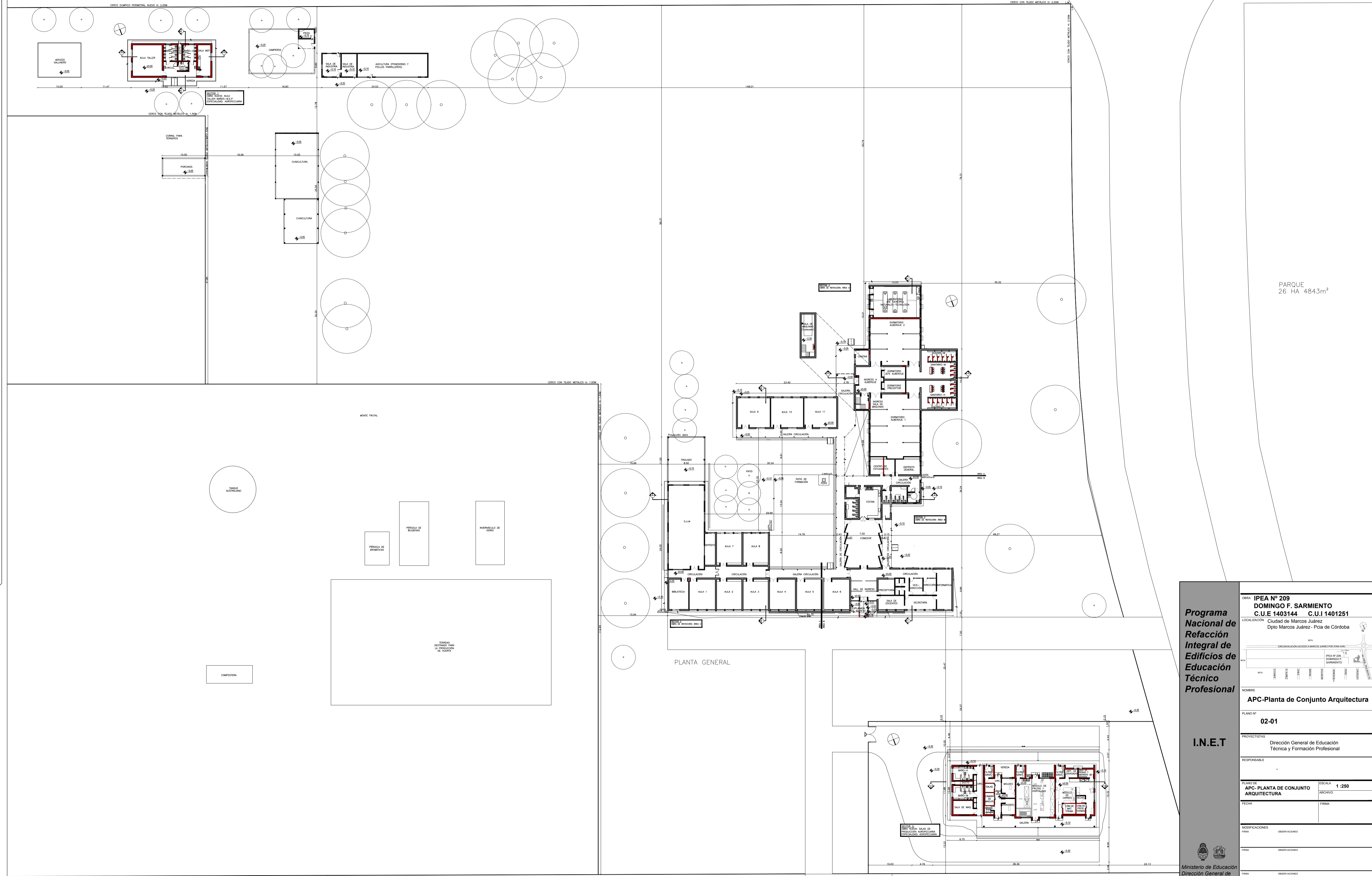


CIRCUNVALACIÓN (ACCESO A MARCOS JUAREZ POR ZONA SUR)



PARQUE  
26 HA 4843m<sup>2</sup>

PLANTA GENERAL

**Programa Nacional de Refacción Integral de Edificios de Educación Técnico Profesional**

**I.N.E.T**

Ministerio de Educación  
Dirección General de Educación Técnica y Formación Profesional

---

OBRA: **IPEA N° 209**  
**DOMINGO F. SARMIENTO**  
C.U.E 1403144 C.U.I 1401251

LOCALIZACIÓN: Ciudad de Marcos Juárez  
Dpto. Marcos Juárez - Pcia de Córdoba

---

NOMBRE: **APC-Planta de Conjunto Arquitectura**

PLANO N°: **02-01**

---

PROYECTISTAS: Dirección General de Educación Técnica y Formación Profesional

RESPONSABLE:

---

PLANO DE: **APC- PLANTA DE CONJUNTO ARQUITECTURA** ESCALA: **1:250**

FECHA: FIRMADA

---

MODIFICACIONES:

FIRMA:	OBSERVACIONES:
FIRMA:	OBSERVACIONES:
FIRMA:	OBSERVACIONES: