

COMBI: Comunicación para Impactar Conductas

**Linda S. Lloyd, DrPH
Consultora, OPS/OMS-WMC**

**Curso Internacional “El Dengue y la
Fiebre Hemorrágica del Dengue en
las Américas”**

**Ciudad de La Habana, Cuba
8 al 19 de Agosto del 2005**

¿Qué es COMBI?

Un enfoque dinámico para el cambio conductual que utiliza:

**Movilización
social
estratégico** + **Comunicación
social** =

**¡Cambios medibles en
conductas!**

¿Porqué necesitamos un nuevo enfoque?

- Aunque hay buenos ejemplos de programas de comunicación que han mejorado conocimientos y actitudes, no hay buenos ejemplos con cambios medibles en conductas
- Es crítico medir los cambios actuales en conductas, no asumir que haya cambios

COMBI: basada en teoría y la práctica

- Cambio en conductas
- Comunicación
- Mercadeo/Marketing

Puntos en común entre las teorías de cambio de conducta

La persona o la comunidad debe tener:

- una intención positiva hacia la nueva conducta
- un mínimo de barreras en el cumplimiento de la conducta
- suficiente habilidad para llevar a cabo la conducta
- encontrar mensajes que sirvan como recordatorios
- **creer que las acciones tendrán resultados y beneficios positivos**

COMBI es diferente porque

es una metodología para la planificación de **acciones sostenidas** de comunicación y movilización social.

También,

su enfoque es en cambios conductuales
medibles,

NO

cambios en conocimiento o actitudes.

Historia de COMBI

- 1994: Dr. Everold Hosein ofrece el primer curso “Integrated marketing communication for behavioural impact in health and social development”, sede la Universidad de Nueva York
- 2000: La OMS promueve la metodología COMBI para la planificación de acciones de comunicación y movilización social

Historia de COMBI

- 2003: El Programa Regional de Dengue de la OPS promueve la metodología COMBI como un componente integral del *Marco de Referencia para la Nueva Generación de Programas de Prevención y Control del Dengue en las Américas* (EGI-Dengue, Gestión integrada)

(<http://www.paho.org/Spanish/AD/DPC/CD/dengue-nueva-generacion.htm>)

- 2004: la publicación de una guía COMBI para dengue (OMS,TDR,OPS):

Planificación de la movilización y comunicación social para la prevención y el control del dengue: guía paso a paso.

<http://www.paho.org/English/AD/DPC/CD/den-step-by-step.htm>

<http://www.paho.org/Spanish/AD/DPC/CD/den-step-by-step.htm>

http://www.who.int/tdr/publications/publications/planificacion_dengue.htm

- 2000 – 2005: OMS y UNICEF utilizan COMBI en programas contra lepra, malaria, filariasis, TB, VIH/SIDA
- 2003 – 2005: OMS, OPS y CDC implementan su iniciativa COMBI para la prevención y el control del dengue

COMBI en acción

- **Malaria:**
Afganistán, Sudán, Ghana, Bolivia
- **Tuberculosis:**
Kenya, India, Bangladesh
- **Filariasis linfática:**
India, Kenya, Sri Lanka, Zanzíbar,
Myanmar, Nepal

- Lepra:

India, Mozambique

- VIH/SIDA:

República de Moldova, Ucrania, Kenya,
Sudán, Bolivia

COMBI en acción - Dengue

- En las Américas:

Barbados, Bolivia, Brasil, Colombia, Costa Rica, Ecuador, El Salvador, Guatemala, Honduras, Nicaragua, República Dominicana

- En Asia:

Camboya, Laos, Malasia

EICDARM

Alcalzando el resultado comportamental

E scuchar	sobre la nueva conducta	Programas IEC se enfoca en EIC
I nformarse	sobre ella	
C onvencerse	que vale la pena	

D ecidir	probar la conducta	COMBI se enfoca en DARM
A ctuar	sobre la nueva conducta	
R econfirmar	que nuestra acción ha sido positiva	
M antener	la conducta	



¿Qué es lo que esperamos de nuestras actividades en comunicación?

Queremos

- Influir una decisión/conducta/norma social
- Reforzar una decisión/conducta/norma social

¿Qué es lo que esperamos de nuestras actividades en movilización?

Queremos

- Movilizar varios sectores de la sociedad para actuar en un propósito común
- Crear un sentido compartido

Las cinco acciones integradas de comunicación

1. Abogacía/relaciones públicas/gestión

2. Movilización social

3. Publicidad

Toda acción en forma masiva, repetida, intensa, y persistente

5. Promoción en puntos de venta

4. Comunicación interpersonal

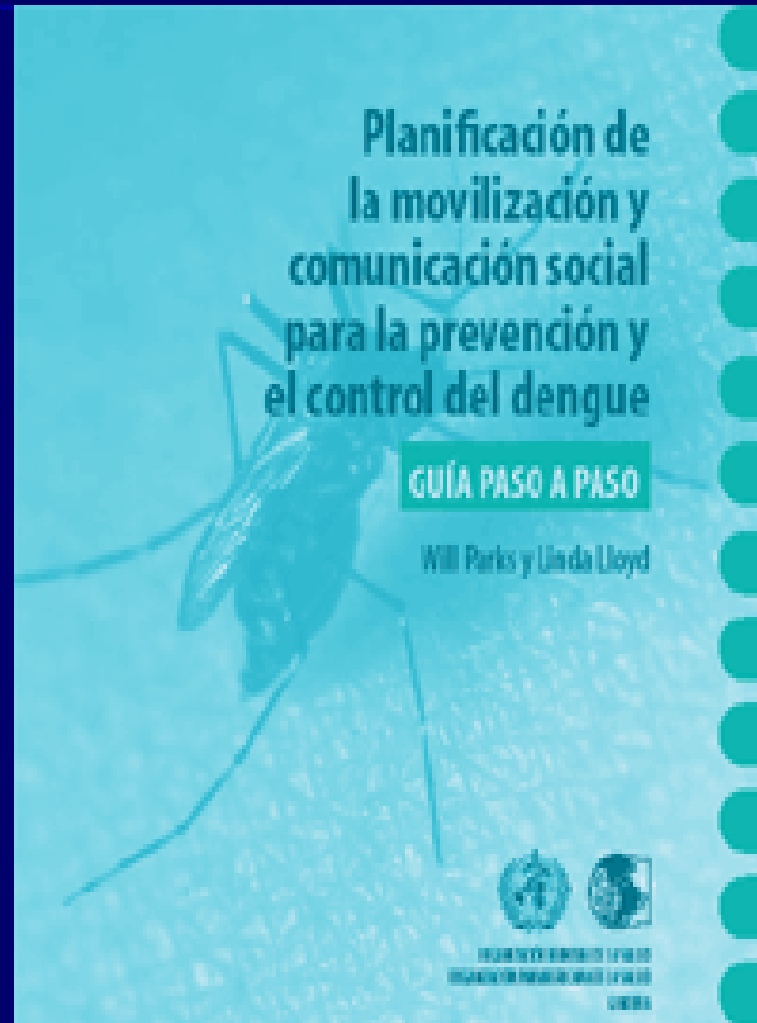


Beneficios para los gestores de programas dengue

COMBI provee una guía comprensiva para:

- Desarrollar una estrategia para las acciones de comunicación y movilización social
- Medir
 - la ejecución de la estrategia
 - el impacto conductual de las acciones

Los 15 pasos de la planificación COMBI:



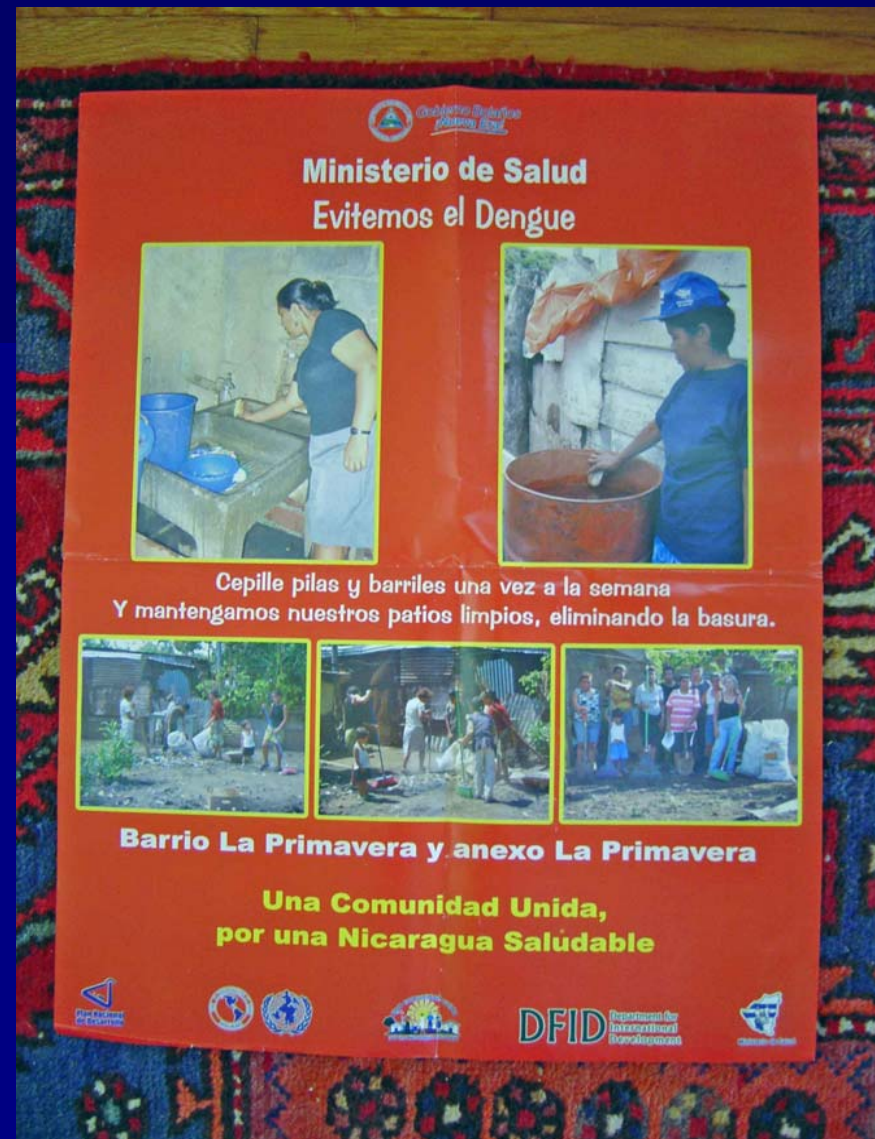
1. Armar un equipo de planificación multidisciplinario.

para:

- determinar los objetivos conductuales
- revisar los resultados de la investigación formativa



- dirigir las pruebas previas de las prácticas, mensajes, materiales
- diseñar las estrategias de comunicación y movilización social
- evaluar las actividades ejecutadas



Afiche COMBI
Nicaragua

2. Establecer objetivos conductuales preliminares.

COMBI Mantra #1

iNo haga nada hasta que tenga un objetivo conductal preciso y específico!

Métodos analíticos para establecer sistemáticamente los objetivos conductuales

- Análisis de problemas
- Análisis de factores de riesgo
- Análisis de fuerza de campo
- Análisis de cadena de cambios
- Análisis prioritario
- Análisis objetivo EMART
(Específico, Medible, Apropiado, Razonable, Tiempo establecido)

- **Objetivo tradicional:**

Prevenir y evitar la mortalidad por dengue hemorrágico en grupos de población vulnerable (niños y mujeres embarazadas).

- **Objetivo COMBI:**

Que el 80% de las madres y amas de casa que deciden la demanda de atención médica lleven al paciente febril al médico en las primeras 24 horas de detectar la fiebre, al finalizar el primer año del proyecto.

- **Objetivo tradicional:**

Que el 80% de las amas de casa limpiarán sus barriles de almacenamiento de agua una vez a la semana.

- **Objetivo COMBI:**

Que el 60% de las amas de casa cepillen las paredes internas de los depósitos de almacenamiento de agua con un cepillo de cerdas duras, detergente y cloro y enjuagarlos una vez a la semana, al finalizar el primer año del proyecto.

3. Planificar y realizar la investigación formativa.

COMBI Mantra #2

¡No haga nada hasta que realice la investigación formativa necesaria para determinar si el objetivo conductual sea factible!



Proyecto COMBI
São Luís, Brasil

4. Solicitar retroalimentación sobre la investigación formativa.

Presentar y difundir los resultados para que sean útiles para los diferentes componentes del programa (p.ej. epidemiología, laboratorio, entomología, comunicación, adiestramiento).

5. Analizar, priorizar y especificar los objetivos conductuales finales – ¡no más que 3!

Basándose en un análisis profundo de los resultados de Pasos 3 y 4, es necesario:

- identificar los criaderos más importantes
- identificar las prácticas que pueden ser “mejorado” o cambiado con más éxito

6. Segmentar los grupos destinatarios por características clave.

- edad, sexo, niveles de educación, lugar de residencia (urbano/rural)
- necesidad (p. ej. familias que necesitan almacenar el agua, familias con llantas en su patio)
- etapa de cambio donde se encuentra la población

7. Elaborar su estrategia de comunicación integral.

Piensa en "Sr. Mocer"

Sitio

R.eceptor

Mensaje

Originador (fuente)

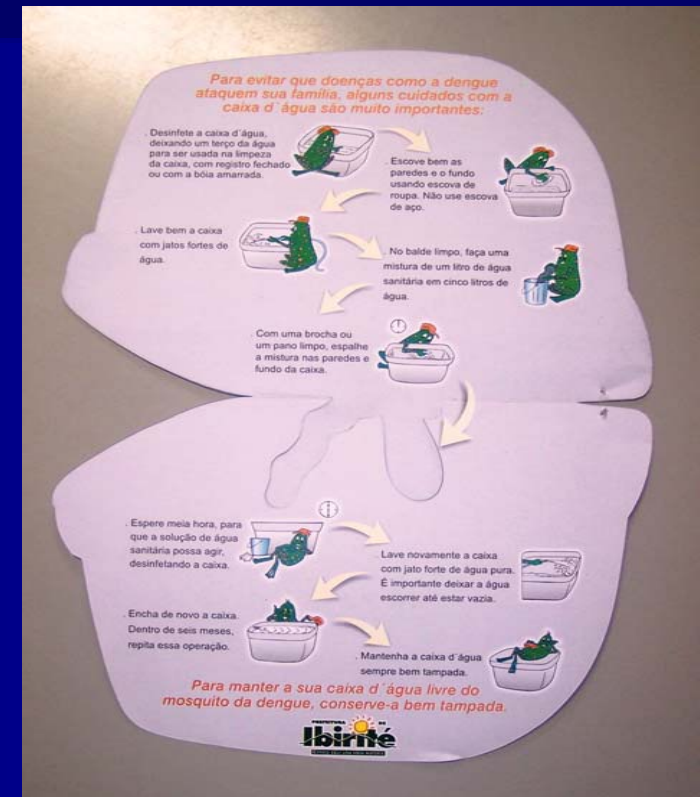
Canal

Efecto

Retroalimentación

8. Probar previamente las prácticas, los mensajes y los materiales.

- determinar la probabilidad de que una práctica sea aceptada
- los mensajes y materiales sean entendibles y generarán el impacto deseado



9. Establecer un sistema de seguimiento (monitoreo).

El enfoque del sistema de seguimiento es en la adopción de la conducta, no la presencia de larvas.

RETO: La falta de nuevos indicadores directamente relacionados con la conducta.

10. Fortalecer las habilidades del personal.

Si no hay la capacidad a **todos** los niveles para planificar, administrar, ejecutar y monitorear la estrategia, no hay sostenibilidad.



Ejecucion de la acción
con la comunidad
Proyecto COMBI
Ibirité, Brasil

11. Establecer sistemas para administrar y compartir la información.

El intercambio de información entre los diferentes componentes de un programa dengue es esencial para la toma de acciones.





Flujo de información
Proyecto COMBI
Managua, Nicaragua



Flujo de
Informacion
Proyecto COMBI
São Luís, Brasil

12. Estructurar su programa.

- Incluir personal con experiencia en el cambio conductual, comunicación y movilización social
- Apartar fondos en su presupuesto para sostener las actividades anualmente.

13. Redactar un plan de ejecución estratégico (un plan COMBI).

El plan COMBI describa detalladamente:

- la combinación de las acciones de comunicación a usar
- todos los pasos necesarios para ejecutar la estrategia

14. Determinar su presupuesto.

Un presupuesto específico y basado en la realidad del programa y del país para la ejecución del plan COMBI.

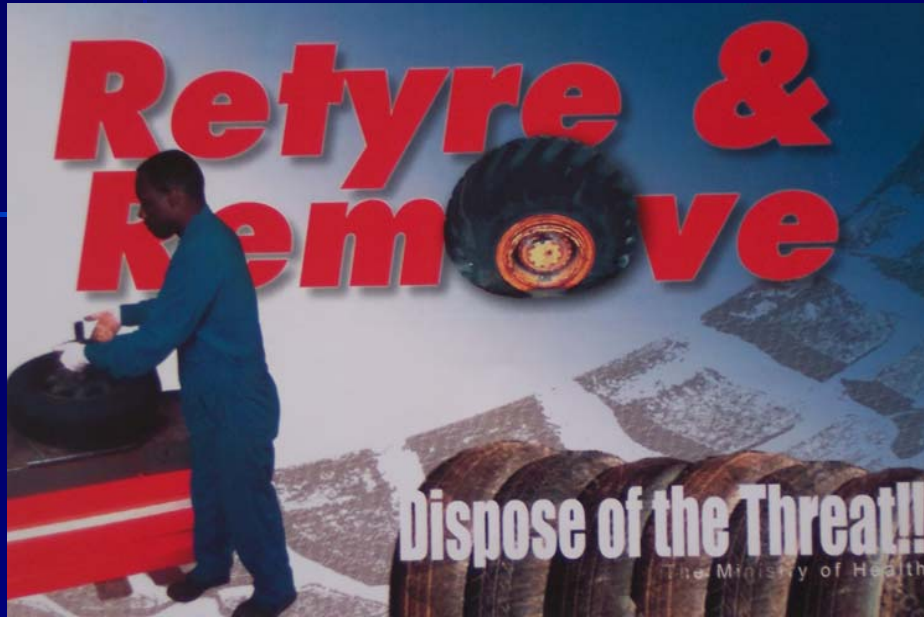
15. Realizar una prueba piloto y revisar su plan.

- Asegurarse que la estrategia no tenga deficiencias importantes
- Perfeccionar el enfoque

Resultados preliminares de la evaluación externa de la iniciativa COMBI en dengue:

- Es un enfoque pragmático que ha resultado en mensajes dirigido hacia conductas
- COMBI ha creado entusiasmo y compromiso a varios niveles de gestión y en la comunidad

Panfleto COMBI, Porto Alegre, Brasil



Afiche COMBI, Barbados



Materiales COMBI. Sobral, Brasil



- Hay tendencias positivas en cuanto a la medida de cambio en conductas, pero falta refinar los indicadores (p.e., el uso de indicadores entomológicos no apropiados para la conducta siendo promovida)

Puntos a considerar:

- Reforzar la habilidad de los equipos COMBI en la creación de objetivos conductuales
- Reforzar el funcionamiento de los sistemas de monitoreo y evaluación
- Reforzar la retroalimentación de los resultados para ajustes programáticos y para la audiencia meta

¿Porqué comprometerse con COMBI?



Investigación formativa, Nicaragua

- Para tener un mayor impacto conductual
- Para aprovechar al máximo su presupuesto
- Para estimular mayor colaboración entre la comunidad, agentes o voluntarios de salud, sector salud
- Para motivar a las personas

¡Porque es buena gestión!

Documentos de interés:

- OMS/OPS (2004). *Planificación de la movilización y comunicación social para la prevención y el control del dengue: Guía paso a paso.*
- EHP (2003). *Mejores prácticas para la prevención y el control del dengue en las Américas. Informe Estratégico 7.* Arlington, Virginia:EHP.