

INFORME SOBRE LA RECAUDACIÓN DE LA PROVINCIA DE CÓRDOBA

DICIEMBRE 2016

Contenido

<i>Resumen Ejecutivo</i>	3
<i>Anexo - Recaudación de la Provincia de Córdoba</i>	7
Tabla 1. Recaudación mensual de la Provincia de Córdoba - Administración General. Año 2015	7
Tabla 2. Recaudación mensual de la Provincia de Córdoba - Administración General. Año 2016	8
Referencias de las Tabla 1 y 2	9



Resumen Ejecutivo

- ✓ La **recaudación total** del mes de diciembre de 2016 superó los \$8.544 millones, lo que significa un crecimiento nominal del 29,9% respecto al mismo mes del año 2015. En el acumulado del año, la recaudación fue de \$91.233 millones, 39,9% más que lo acumulado a lo largo del año 2015. Si se descuenta la inflación, considerando a tal fin el Índice de Precios de la Provincia de Córdoba y una estimación propia para el mes de diciembre, la recaudación muestra una caída interanual del 3,3% en términos reales para el mes de diciembre y un aumento de sólo el 2,3% para el acumulado anual.
- ✓ En el mes de diciembre los recursos de **origen provincial** registraron un crecimiento interanual nominal del 49,5%. Descontada la inflación esto implica un aumento del 11,3% en términos reales. Los de **origen nacional**, por su parte, presentaron un crecimiento bastante más reducido, siendo del 18,7% en términos nominales, lo que en términos reales implica una caída del 11,7%, esto es, neto del efecto del crecimiento de los precios locales (Gráfico 1).
- ✓ En el acumulado del año, los recursos de **origen provincial** crecieron algo por encima de los precios (+39,5% y +2,1% en términos nominales y reales, respectivamente). Algo similar fue el comportamiento de los recursos **nacionales**, los que muestran un crecimiento del 40,1% y 2,5%, nominal y real respectivamente (Gráfico 2).
- ✓ En el crecimiento de los recursos de origen provincial tiene gran repercusión el Impuesto sobre los Ingresos Brutos (representó más del 70% de la recaudación de origen provincial del año 2016). El crecimiento de la recaudación de este impuesto a lo largo del año (44,2% y 5,5% en términos nominales y reales respectivamente) es explicado básicamente por la creación del Fondo para el Financiamiento de Obras de Infraestructura (FFOI). Si se excluye este Fondo, la recaudación de Ingresos Brutos muestra un crecimiento interanual nominal del 30,5% para el agregado anual, es decir, por debajo de la inflación promedio del año (36,7%).
- ✓ En diciembre se destaca, en el comportamiento de la recaudación provincial, el crecimiento superior al 80% de los impuestos inmobiliario y automotor (Gráfico 3). Esto está asociado fundamentalmente al plan “*Ponete al día*” que lanzó la Provincia con la finalidad de concientizar a los contribuyentes de las ventajas de regularizar su situación a los fines de acceder al beneficio de reducción de un 30% en los impuestos. Dentro del Programa de Equidad Impositiva (PEI), el objetivo es mejorar los ingresos de la Provincia sin apelar a aumentos de impuestos ni condonaciones de sanciones a través de moratorias.
- ✓ Por su parte, por el lado de los recursos de origen nacional, el recupero del 15% de la Coparticipación permitió aumentar en cerca de \$6.400 millones los recursos recibidos por la Provincia a lo largo del año. De no haberse contado con esta fuente de financiamiento los ingresos totales de la Provincia hubieran registrado una variación interanual nominal del 30,1%. Esto implica una caída en términos reales del orden de los 4,8% (Gráfico 2).
- ✓ A partir de mediados de diciembre deja de impactar en la variación interanual el recupero del 15% de la masa coparticipable. Esto contribuye a que sea el peor mes en materia de



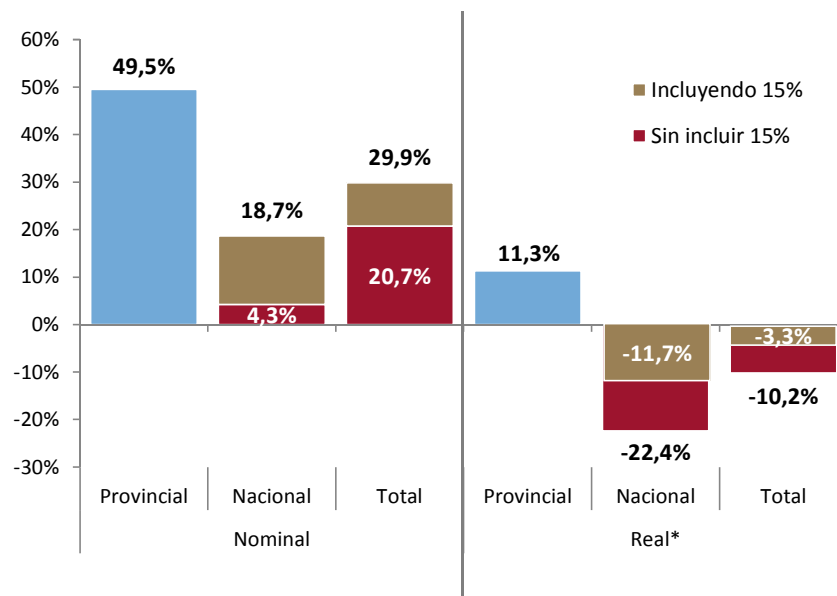
ingresos nacionales. Esto fue parcialmente compensado con el buen desempeño de la recaudación provincial.

- ✓ En Anexo se presenta información detallada sobre la evolución de ingresos de la Provincia.



Gráfico 1. Evolución de los recursos de la Provincia según origen

Variación interanual - Diciembre 2016

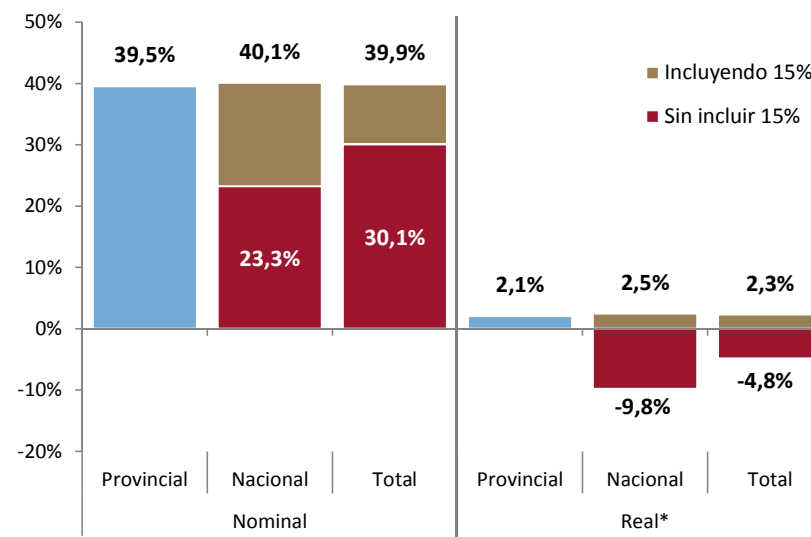


Nota: * En base a inflación entre diciembre 2016 y diciembre 2015 (34,4%; IPC Córdoba; IPC diciembre 2016 estimación propia).

Fuente: Ministerio de Finanzas.

Gráfico 2. Evolución de los recursos de la Provincia según origen

Variación interanual - Acumulado Enero-Diciembre 2016

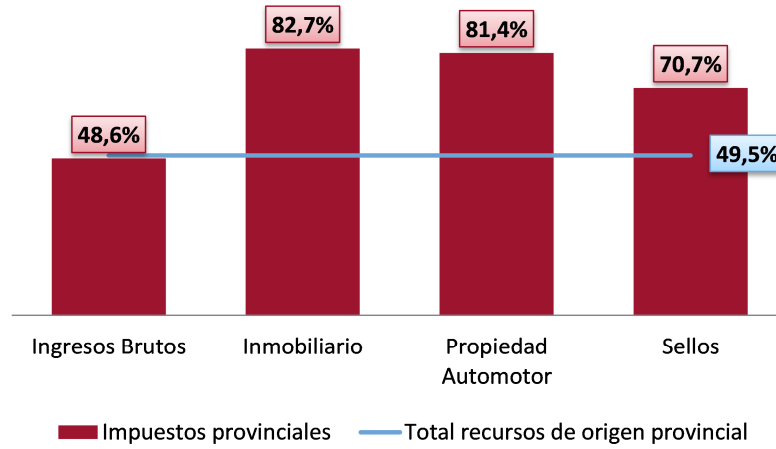


Nota: * En base a inflación promedio entre enero-diciembre 2016 e igual período del 2015 (36,7%; IPC Córdoba; IPC diciembre 2016 estimación propia).

Fuente: Ministerio de Finanzas.

Gráfico 3. Variaciones interanuales de los impuestos provinciales

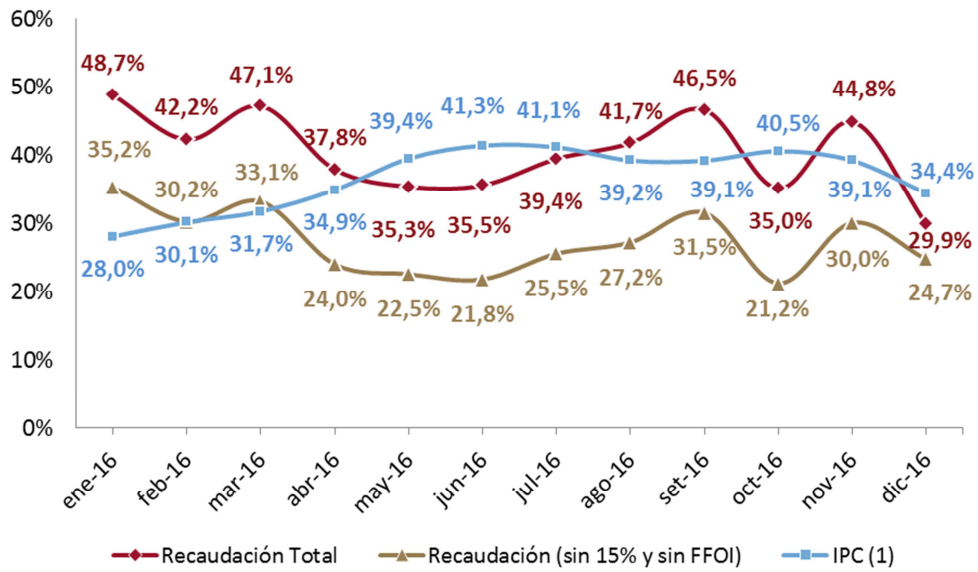
Diciembre 2016



Fuente: Ministerio de Finanzas.

Gráfico 4. Variaciones interanuales de ingresos y precios de la Provincia

Año 2016



Notas: ⁽¹⁾ Inflación interanual a cada mes de 2016, en base a IPC Córdoba. Para el mes de diciembre 2016 se utilizó una estimación propia.

Fuente: Ministerio de Finanzas.

Anexo - Recaudación de la Provincia de Córdoba

Tabla 1. Recaudación mensual de la Provincia de Córdoba - Administración General. Año 2015

En millones de pesos corrientes

	Enero 2015	Febrero 2015	Marzo 2015	Abril 2015	Mayo 2015	Junio 2015	Julio 2015	Agosto 2015	Setiembre 2015	Octubre 2015	Noviembre 2015	Diciembre 2015	Total 2015
Total	4.615,0	4.780,1	4.547,0	4.831,6	5.947,2	5.860,5	5.619,4	5.479,2	5.536,4	5.767,6	5.655,8	6.579,4	65.219,1
Recursos de Origen Provincial ⁽¹⁾	2.058,9	2.219,8	2.230,3	2.096,5	2.346,7	2.199,9	2.379,3	2.257,9	2.384,4	2.470,5	2.530,2	2.388,9	27.563,4
Recursos Tributarios	2.027,9	2.195,3	2.202,5	2.060,2	2.322,8	2.158,5	2.342,3	2.211,2	2.344,8	2.427,4	2.494,6	2.351,8	27.139,4
Impuesto provinciales y Fondos relacionados	1.911,4	2.061,0	2.083,4	1.924,3	2.189,8	2.017,3	2.198,4	2.072,8	2.204,7	2.288,8	2.360,8	2.213,0	25.525,7
Impuesto sobre los Ingresos Brutos ⁽²⁾	1.603,1	1.281,6	1.315,2	1.451,4	1.546,8	1.556,2	1.680,4	1.670,9	1.669,9	1.772,9	1.811,0	1.766,2	19.125,6
Impuesto Inmobiliario ⁽³⁾	123,2	591,1	559,9	244,3	200,9	179,3	269,0	155,5	219,0	237,6	263,6	171,6	3.215,0
Impuesto a la Propiedad Automotor	30,1	36,0	35,9	51,6	254,7	85,3	41,5	34,8	97,0	51,6	55,0	39,2	812,8
Impuesto de Sellos	155,0	152,4	172,3	177,1	187,4	196,4	207,4	211,6	218,8	226,7	231,2	235,9	2.372,3
Tasas Retributivas de Servicios	80,7	97,1	84,3	101,0	98,6	106,9	101,2	99,9	102,6	97,9	96,4	98,3	1.164,9
Tasa Vial Provincial ⁽⁴⁾	70,8	84,4	69,6	84,6	83,8	89,7	86,4	85,1	83,6	78,3	79,5	81,6	977,4
Otras Tasas Retributivas de Servicios NCP ⁽⁵⁾	9,9	12,7	14,6	16,4	14,8	17,2	14,8	14,8	19,0	19,6	16,8	16,7	187,5
Otros Recursos Tributarios NCP	35,8	37,1	34,9	34,9	34,4	34,3	42,7	38,5	37,6	40,7	37,5	40,5	448,8
Fondo Asistencia e Inclusión Social	35,3	36,9	33,6	33,5	33,0	30,8	40,9	36,7	37,2	39,0	36,9	39,8	433,4
Otros Recursos Tributarios NCP ⁽⁶⁾	0,5	0,3	1,4	1,4	1,5	3,5	1,8	1,8	0,4	1,7	0,6	0,8	15,5
Recursos No Tributarios	30,9	24,6	27,8	36,3	23,9	41,4	37,0	46,7	39,6	43,1	35,6	37,1	424,0
Multas de Tránsito - Ministerio de Seguridad	21,0	14,8	15,5	20,0	14,7	22,4	23,0	25,5	26,3	29,2	22,8	27,5	262,6
Recupero de Obras Sociales - Ministerio de Salud	8,2	8,4	7,8	7,9	3,9	12,2	9,7	13,4	9,0	10,2	10,7	7,5	108,7
Otros Recursos No Tributarios NCP	1,8	1,5	4,5	8,3	5,4	6,8	4,4	7,7	4,3	3,7	2,0	2,1	52,6
Recursos de Origen Nacional	2.556,1	2.560,3	2.316,7	2.735,1	3.600,5	3.660,6	3.240,1	3.221,2	3.151,9	3.297,1	3.125,6	4.190,4	37.655,7
Masa bruta coparticipable	2.104,7	1.972,0	1.852,0	2.081,7	2.471,8	2.549,9	2.340,9	2.432,7	2.472,2	2.525,8	2.454,7	3.323,7	28.582,0
Coparticipación Federal de Impuestos (CFI) - Provincia ⁽⁷⁾	1.345,4	1.287,6	1.175,5	1.326,9	1.671,3	1.685,4	1.518,3	1.623,9	1.623,2	1.682,2	1.657,6	1.994,1	18.591,5
CFI - Coparticipación a municipios (Ley 8663) ⁽⁷⁾	336,4	321,9	293,9	331,7	417,8	421,4	379,6	406,0	405,8	420,6	414,4	498,5	4.647,9
15% CFI - Denuncia Pacto Fiscal													428,2
Ley 26.075 - Financiamiento Educativo	423,0	362,5	382,7	423,0	382,7	443,1	443,1	402,8	443,1	423,0	382,7	402,8	4.914,5
Ganancias	317,0	378,7	300,4	337,4	672,0	646,1	500,9	479,7	460,9	496,1	489,1	556,7	5.635,0
Imp. a las Ganancias - Excedente Fondo Conurbano	216,6	281,1	222,5	250,2	500,7	481,3	372,6	356,7	342,7	369,0	363,8	413,5	4.170,7
Imp. a las Ganancias - Ley 24.699 (Suma Fija)	3,2	3,2	3,2	3,2	3,2	3,2	3,2	3,2	3,2	3,2	3,2	3,2	38,7
Imp. a las Ganancias - Necesidades Básicas Insatisfechas	97,2	94,3	74,7	84,0	168,1	161,5	125,1	119,7	115,0	123,9	122,1	140,0	1.425,6
Fondo Federal Solidario	44,3	43,2	51,6	183,4	143,7	223,2	222,9	114,1	75,0	93,5	56,9	96,6	1.348,6
Otros Recursos de origen nacional NCP	90,0	166,4	112,8	132,6	312,9	241,5	175,3	194,7	143,8	181,7	125,0	213,4	2.090,2
Imp. a los Bs. Personales - Ley 24.699 - Distribuidos según Ley 23.548	21,3	58,6	23,5	40,9	223,9	113,7	68,5	87,1	30,5	81,8	27,6	127,7	904,9
Imp. a los Combustibles - Obras de Infraestructura	7,7	14,7	11,4	11,7	11,2	17,8	14,0	14,3	15,2	12,9	12,3	10,3	153,5
Imp. a los Combustibles - Obras de Vialidad Provincial	13,5	25,8	20,0	20,5	19,6	31,2	24,5	25,0	26,6	22,6	21,6	18,1	269,0
Imp. a los Combustibles - Fo.Na.Vi.	23,9	45,7	35,5	36,3	34,7	55,2	43,3	44,3	47,2	39,9	38,3	32,1	476,5
Fondo Compensador de Desequilibrios Fiscales - Ley 24.130 ⁽⁸⁾	0,5	0,5	0,5	0,5	0,5	0,5	0,5	0,5	0,5	0,5	0,5	0,5	6,0
Régimen Simp. para Pequeños Contribuyentes - Ley 24.977	12,4	10,2	11,0	12,0	12,1	12,3	13,7	12,8	13,0	13,2	13,1	13,6	149,5
Servicios Nacionales Transferidos	10,4	10,4	10,4	10,4	10,4	10,4	10,4	10,4	10,4	10,4	10,4	10,4	125,3
Imp. sobre los Activos - Fondo Educativo	0,0	0,0	0,0	0,0	0,0	0,0	0,0	0,0	0,0	0,0	0,0	0,0	0,1
Fondo Cooperativo (Ley 7.734 y Ley 23.427) ⁽⁹⁾	0,3	0,3	0,4	0,3	0,5	0,5	0,5	0,4	0,4	0,4	1,0	0,5	5,5

Notas: NCP significa No Considerados Previamente. La información estadística puede diferir de la información contable presentada en las Ejecuciones Presupuestarias Trimestrales. La información se actualiza el día 10 de cada mes.

Fuente: Secretaría de Ingresos Públicos - Ministerio de Finanzas de la Provincia de Córdoba.

Tabla 2. Recaudación mensual de la Provincia de Córdoba - Administración General. Año 2016

En millones de pesos corrientes

	Enero 2016	Febrero 2016	Marzo 2016	Abril 2016	Mayo 2016	Junio 2016	Julio 2016	Agosto 2016	Setiembre 2016	Octubre 2016*	Noviembre 2016*	Diciembre 2016*	Total 2016
Total	6.863,1	6.797,5	6.688,7	6.659,8	8.047,7	7.942,5	7.832,6	7.764,0	8.113,2	7.788,2	8.190,8	8.544,8	91.232,9
Recursos de Origen Provincial ⁽¹⁾	2.506,6	3.063,1	3.168,5	2.820,0	3.235,5	2.947,0	3.374,7	3.256,9	3.541,5	3.378,1	3.599,7	3.571,8	38.463,5
Recursos Tributarios	2.470,5	3.032,3	3.118,3	2.768,0	3.153,3	2.881,5	3.297,5	3.155,5	3.468,5	3.308,0	3.499,4	3.481,0	37.633,9
Impuesto provinciales y Fondos relacionados	2.384,0	2.962,2	3.045,4	2.702,4	3.078,2	2.819,5	3.238,0	3.071,7	3.399,7	3.242,4	3.419,2	3.411,7	36.774,4
Impuesto sobre los Ingresos Brutos ⁽²⁾	1.975,5	1.876,9	2.012,9	2.092,8	2.172,4	2.196,7	2.446,5	2.427,3	2.603,5	2.530,1	2.620,8	2.624,3	27.579,6
Impuesto Inmobiliario ⁽³⁾	133,4	810,4	717,9	294,9	273,9	236,9	353,8	241,1	285,5	295,6	316,2	313,6	4.273,3
Impuesto a la Propiedad Automotor	39,8	51,7	54,8	58,2	352,7	99,3	75,6	65,3	151,7	71,5	69,4	71,2	1.161,0
Impuesto de Sellos	235,3	223,2	259,8	256,5	279,1	286,7	362,2	338,0	359,1	345,1	412,8	402,6	3.760,5
Tasas Retributivas de Servicios	43,7	23,7	27,3	24,5	24,0	22,0	17,7	23,6	24,0	24,4	32,6	26,2	313,7
Tasa Vial Provincial ⁽⁴⁾	31,4	7,9	6,5	5,2	1,7	2,3	0,8	1,4	1,7	0,5	8,4	2,1	70,0
Otras Tasas Retributivas de Servicios NCP ⁽⁵⁾	12,3	15,8	20,8	19,2	22,3	19,7	16,9	22,2	22,4	23,9	24,1	24,1	243,8
Otros Recursos Tributarios NCP	42,8	46,5	45,6	41,1	51,1	39,9	41,8	60,2	44,8	41,1	47,7	43,2	545,8
Fondo Asistencia e Inclusión Social	42,4	46,0	45,3	40,6	41,6	35,7	41,3	59,9	44,4	40,8	47,2	40,8	525,9
Otros Recursos Tributarios NCP ⁽⁶⁾	0,4	0,4	0,4	0,6	9,5	4,2	0,5	0,4	0,4	0,3	0,5	2,4	19,9
Recursos No Tributarios	36,1	30,8	50,2	52,0	82,2	65,5	77,2	101,4	73,0	70,2	100,2	90,8	829,6
Multas de Tránsito - Ministerio de Seguridad	23,6	22,4	27,2	25,5	22,5	24,9	34,2	42,3	37,9	44,3	44,7	55,4	404,6
Recupero de Obras Sociales - Ministerio de Salud	11,1	5,4	16,8	14,7	53,8	32,0	36,1	51,0	30,2	22,7	52,7	30,1	356,5
Otros Recursos No Tributarios NCP	1,5	3,0	6,3	11,9	6,0	8,6	6,9	8,1	4,9	3,2	2,8	5,3	68,4
Recursos de Origen Nacional	4.356,5	3.734,4	3.520,2	3.839,7	4.812,2	4.995,5	4.457,9	4.507,1	4.571,7	4.410,1	4.591,1	4.973,0	52.769,4
Masa bruta coparticipable	3.579,1	2.986,7	2.881,3	3.031,0	3.569,5	3.855,8	3.502,8	3.637,5	3.770,9	3.574,8	3.773,7	4.014,4	42.177,5
Coparticipación Federal de Impuestos (CFI) - Provincia ⁽⁷⁾	2.017,6	1.632,1	1.506,1	1.620,4	1.986,6	2.181,2	1.962,1	2.011,9	2.104,6	2.011,1	2.125,3	2.310,0	23.469,1
CFI - Coparticipación a municipios (Ley 8663) ⁽⁷⁾	504,4	408,0	376,5	405,1	496,6	545,3	490,5	503,0	526,1	502,8	531,3	577,5	5.867,3
15% CFI - Denuncia Pacto Fiscal	534,2	449,8	449,7	456,5	537,3	580,2	527,3	547,5	565,0	538,1	568,0	604,0	6.357,6
Ley 26.075 - Financiamiento Educativo	522,9	496,7	549,0	549,0	549,0	549,0	522,9	575,2	575,2	522,9	549,0	522,9	6.483,5
Ganancias	559,2	453,1	372,2	348,4	661,9	735,9	544,8	520,9	517,5	528,1	569,4	632,1	6.443,6
Imp. a las Ganancias - Excedente Fondo Conurbano	398,9	336,9	276,3	258,4	493,2	548,6	405,5	387,6	385,0	392,9	424,0	470,9	4.778,0
Imp. a las Ganancias - Ley 24.699 (Suma Fija)	3,2	3,2	3,2	3,2	3,2	3,2	3,2	3,2	3,2	3,2	3,2	3,2	38,7
Imp. a las Ganancias - Necesidades Básicas Insatisfechas	157,1	113,1	92,7	86,7	165,5	184,1	136,1	130,1	129,2	131,9	142,3	158,0	1.626,9
Fondo Federal Solidario	122,5	83,4	167,4	307,7	202,4	122,1	187,6	110,6	128,5	108,8	101,3	116,8	1.759,0
Otros Recursos de origen nacional NCP	95,7	211,2	99,2	152,7	378,4	281,7	222,7	238,1	154,8	198,4	146,7	209,7	2.389,4
Imp. a los Bs. Personales - Ley 24.699 - Distribuidos según Ley 23.548	19,9	68,1	18,4	43,7	271,1	153,3	83,0	78,5	28,1	72,0	20,8	66,0	922,8
Imp. a los Combustibles - Obras de Infraestructura	8,6	20,0	9,3	14,0	13,8	17,2	18,9	22,4	16,9	16,8	16,4	19,6	194,0
Imp. a los Combustibles - Obras de Vialidad Provincial	15,6	36,0	16,8	25,4	25,0	31,1	34,2	40,5	30,5	30,3	29,6	35,4	350,2
Imp. a los Combustibles - Fo.Na.Vi.	26,8	61,9	28,9	43,6	43,0	53,5	58,8	69,6	52,4	52,1	50,8	60,9	602,4
Fondo Compensador de Desequilibrios Fiscales - Ley 24.130 ⁽⁸⁾	0,5	0,5	0,5	0,5	0,5	0,5	0,5	0,5	0,5	0,5	0,5	0,5	6,0
Régimen Simp. para Pequeños Contribuyentes - Ley 24.977	13,3	13,8	14,4	14,6	14,0	15,1	16,3	15,6	15,5	15,6	16,6	16,3	181,1
Servicios Nacionales Transferidos	10,4	10,4	10,4	10,4	10,4	10,4	10,4	10,4	10,4	10,4	10,4	10,4	125,3
Imp. sobre los Activos - Fondo Educativo	0,0	0,0	0,0	0,0	0,0	0,0	0,0	0,0	0,0	0,0	0,0	0,0	0,1
Fondo Cooperativo (Ley 7.734 y Ley 23.427) ⁽⁹⁾	0,5	0,5	0,5	0,5	0,6	0,6	0,6	0,6	0,5	0,6	1,5	0,7	7,5

Notas: NCP significa No Considerados Previamente. La información estadística puede diferir de la información contable presentada en las Ejecuciones Presupuestarias Trimestrales. La información se actualiza el día 10 de cada mes. * Datos Provisorios, sujetos a la realización de ajustes contables.

Fuente: Secretaría de Ingresos Públicos - Ministerio de Finanzas de la Provincia de Córdoba.

Referencias de las Tabla 1 y 2

- ⁽¹⁾ Se incluye en esta clasificación sólo los recursos provinciales en los que la Dirección General de Renta es la encargada de su recaudación. Se excluyen aquellos recaudados por otras entidades públicas provinciales, por ejemplo el Fondo para la Prevención y Lucha contra el Fuego recaudado por EPEC;
- ⁽²⁾ Incluye lo recaudado para el Fondo para el Financiamiento del Sistema Educativo (Fo.Fi.SE) y el Fondo para el Financiamiento de Obras de Infraestructura (FFOI);
- ⁽³⁾ Incluye lo recaudado para el Fondo para el Financiamiento del Sistema Educativo (Fo.Fi.SE), Fondo Rural Infraestructura y Gasoducto, Fondo Mantenimiento Red Firme Natural, Fondo Infraestructura para Municipios y/o Comunas y el Fondo de Consorcio Canalero;
- ⁽⁴⁾ Percibido por devengamientos de ejercicios anteriores;
- ⁽⁵⁾ Entre las más relevantes, por el monto recaudado, se encuentran las tasas cobradas por la Jefatura de Policía y el Ministerio de Transporte (Ley 8669) por los servicios prestados por los mismos;
- ⁽⁶⁾ Refiere a ingresos eventuales, como pueden ser aquellos que ingresan por el pago de un tributo o de la suma de varios tributos adeudados, por orden de un juez, entre otros;
- ⁽⁷⁾ En enero 2016 incluye \$29,8 millones (total provincia + municipios) que por error se coparticipó desde Nación y no correspondían a la Provincia por concepto 1,9% de financiamiento a AFIP. Ese total más \$73,9 millones depositados por error en el mes de diciembre 2015 se terminaron de devolver en el mes de marzo de 2016 a través de detracciones en la copa enviada;
- ⁽⁸⁾ Corresponde a lo antes publicado bajo el nombre "Denuncia Pacto Fiscal - Recursos a cuenta por dif. de coparticipación Ley 10.077";
- ⁽⁹⁾ Viene desde Nación a través de la Coparticipación Federal de Impuestos, pero corresponde a una transferencia corriente de origen nacional.

