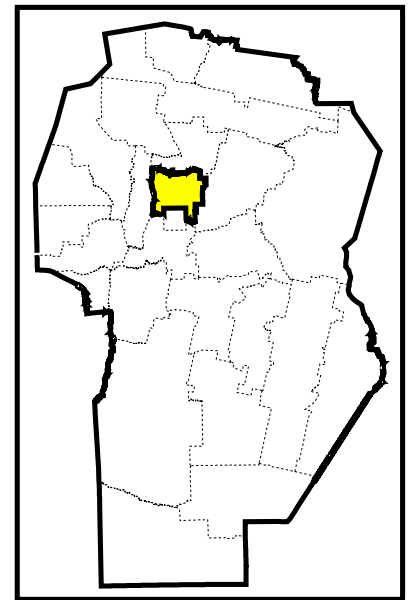
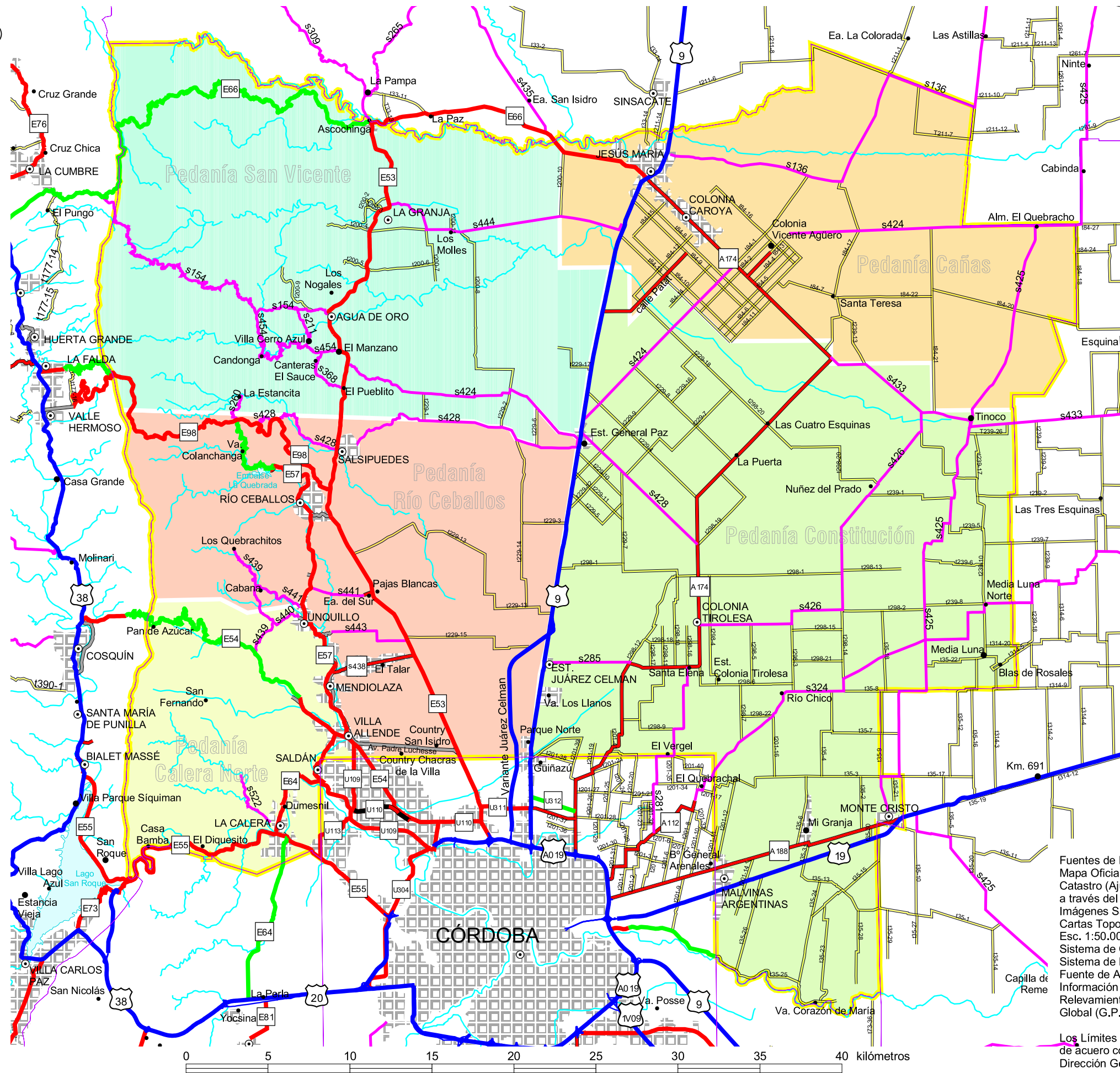


**DEPARTAMENTO
COLÓN**



Referencias

| | |
|-----------------------|-----------------------------|
| | RED NACIONAL |
| RED PRIMARIA | |
| | Ruta Pavimentada |
| | Ruta No Pavimentada |
| RED SECUNDARIA | |
| | Acceso y Camino Pavimentado |
| | Acceso No Pavimentado |
| | Camino No Pavimentado |
| RED TERCIARIA | |
| | RED TERCIARIA |
| | Distancias Parciales |
| | Accesos S/N° |
| | Pavimento en Ejecución |

Fuentes de Datos Original:
Mapa Oficial de la Provincia de Córdoba de la Dirección General de Catastro (Ajustado a la Cartografía Oficial establecida por el P.E.N. a través del Instituto Geográfico Militar - Ley 22963).
Imágenes Satelitales LANDSAT 5 TM - Año 1998 (C.O.N.A.E.)
Cartas Topográficas del Instituto Geográfico Militar (I.G.M.), Esc. 1:50.000 y 1:100.000
Sistema de Coordenadas: Gauss-Krüger - Faja 4.
Sistema de Referencia: Campo Inchauspe.
Fuente de Actualización:
Información propia de la Dirección Provincial de Vialidad.
Relevamientos periódicos con Sistema de Posicionamiento Global (G.P.S.)

Los Límites Provincial, Departamental y Pedanías, se representan de acuerdo con la Información suministrada por la Dirección General de Catastro.