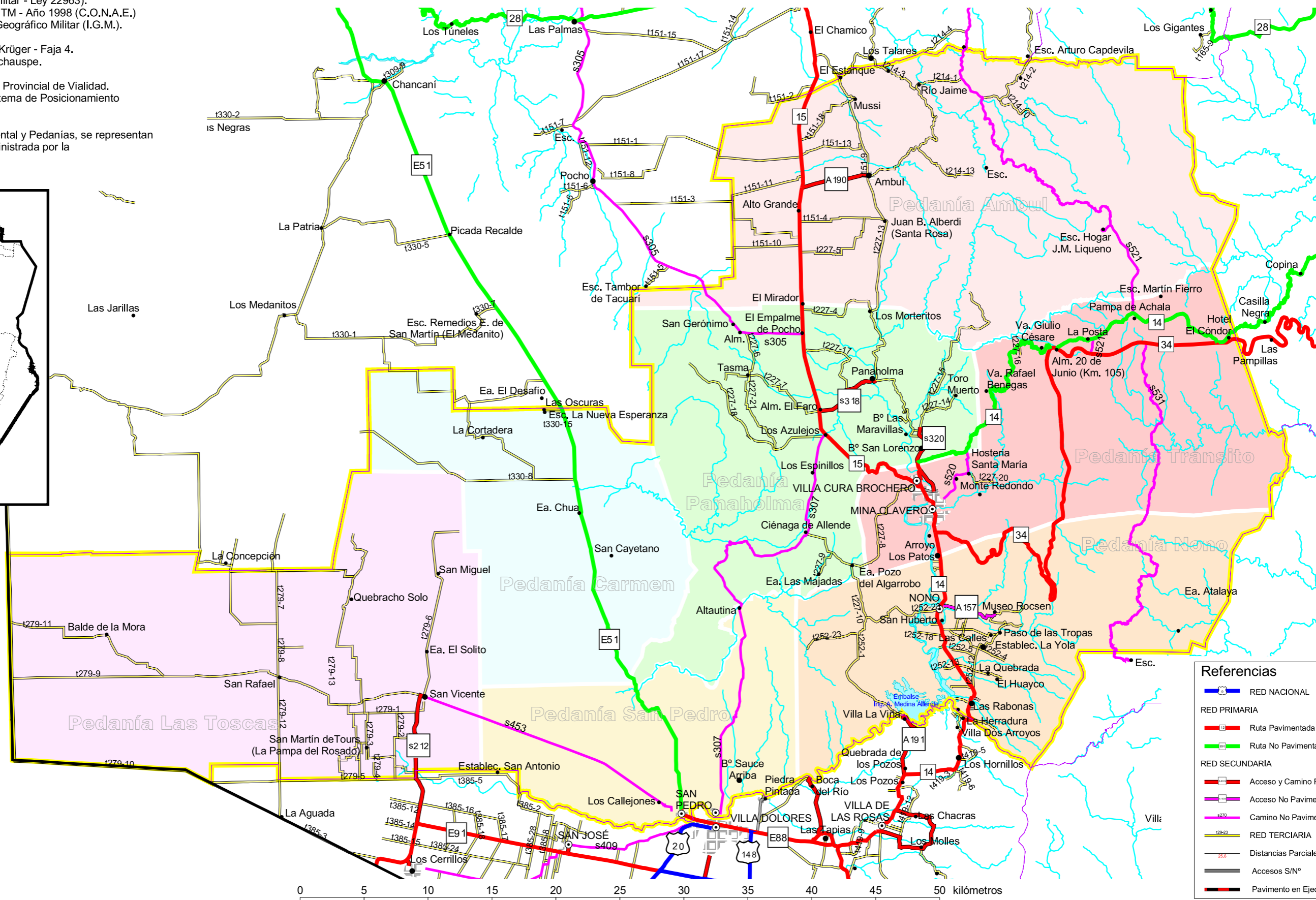
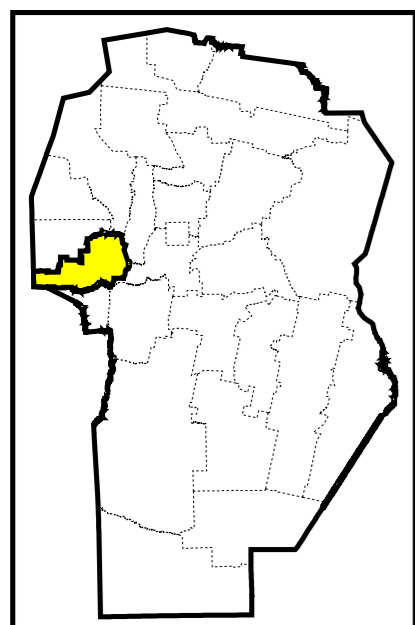


DEPARTAMENTO SAN ALBERTO

Fuentes de Datos Original:
Mapa Oficial de la Provincia de Córdoba de la Dirección General de Catastro (Ajustado a la Cartografía Oficial establecida por el P.E.N. a través del Instituto Geográfico Militar - Ley 22963).
Imágenes Satelitales LANDSAT 5 TM - Año 1998 (C.O.N.A.E.)
Cartas Topográficas del Instituto Geográfico Militar (I.G.M.).
Esc. 1:50,000 y 1:100,000
Sistema de Coordenadas: Gauss-Krüger - Faja 4.
Sistema de Referencia: Campo Inchauspe.
Fuente de Actualización:
Información propia de la Dirección Provincial de Vialidad.
Relevamientos periódicos con Sistema de Posicionamiento Global (G.P.S.)

Los Límites Provincial, Departamental y Pedanías, se representan de acuerdo con la Información suministrada por la Dirección General de Catastro.



Referencias

- RED NACIONAL
- RED PRIMARIA**
 - Ruta Pavimentada
 - Ruta No Pavimentada
- RED SECUNDARIA**
 - Acceso y Camino Pavimentado
 - Acceso No Pavimentado
 - Camino No Pavimentado
- RED TERCIARIA**
 - Distancias Parciales
 - Accesos S/Nº
 - Pavimento en Ejecución