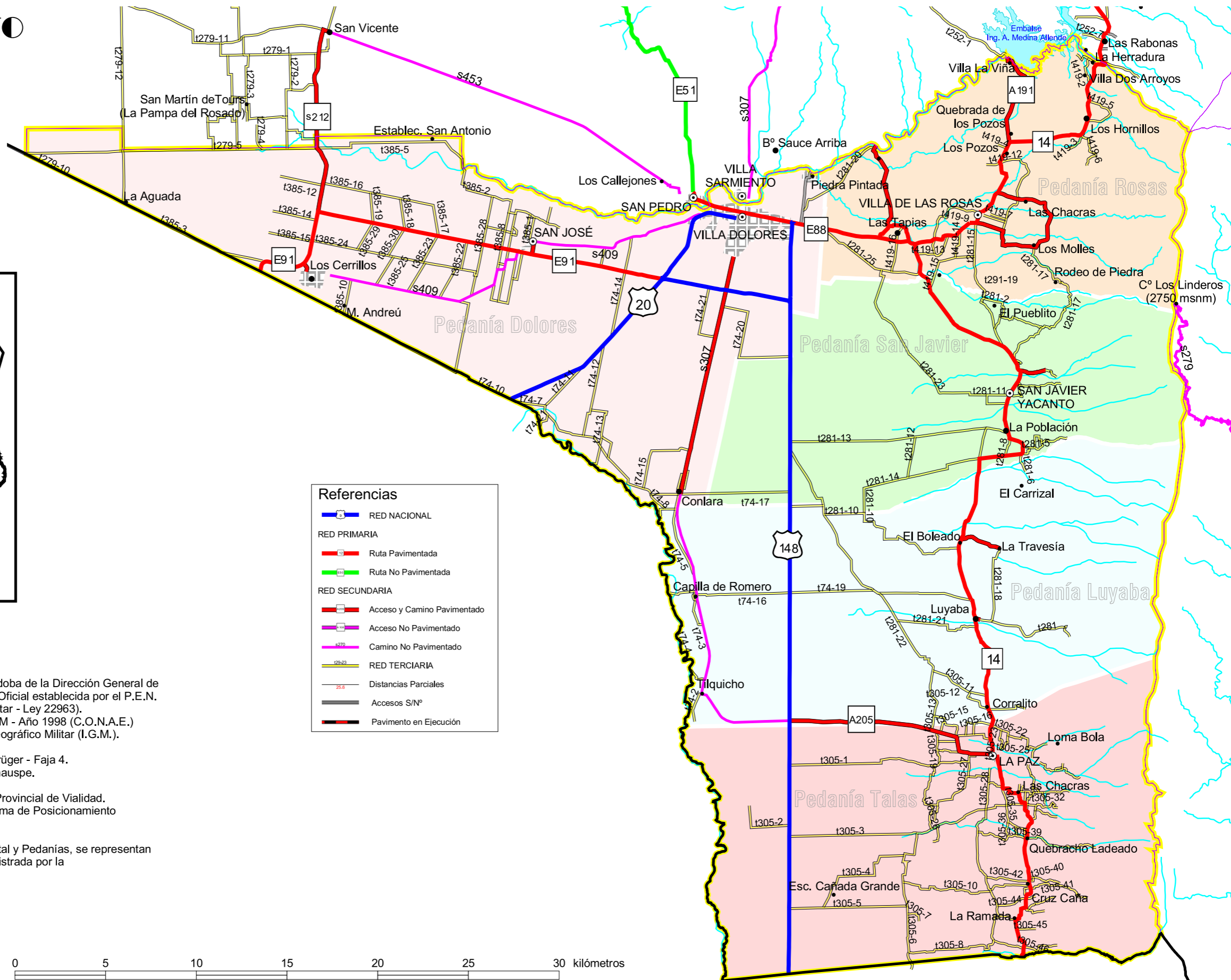
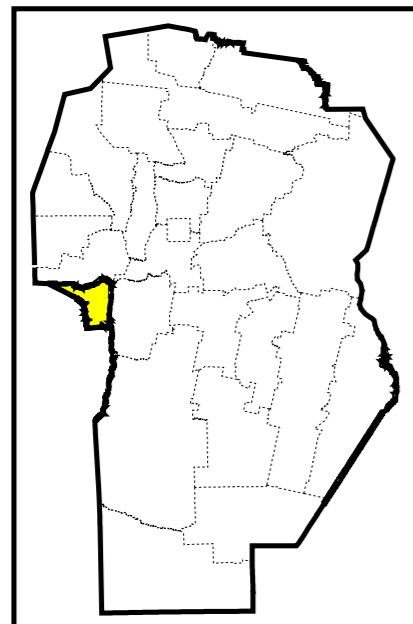


**DEPARTAMENTO  
SAN JAVIER**



**Referencias**

	RED NACIONAL
<b>RED PRIMARIA</b>	
	Ruta Pavimentada
	Ruta No Pavimentada
<b>RED SECUNDARIA</b>	
	Acceso y Camino Pavimentado
	Acceso No Pavimentado
	Camino No Pavimentado
<b>RED TERCIARIA</b>	
	Distancias Parciales
	Accesos S/Nº
	Pavimento en Ejecución

Fuentes de Datos Original:  
Mapa Oficial de la Provincia de Córdoba de la Dirección General de Catastro (Ajustado a la Cartografía Oficial establecida por el P.E.N. a través del Instituto Geográfico Militar - Ley 22963).  
Imágenes Satelitales LANDSAT 5 TM - Año 1998 (C.O.N.A.E.)  
Cartas Topográficas del Instituto Geográfico Militar (I.G.M.).  
Esc. 1:50.000 y 1:100.000  
Sistema de Coordenadas: Gauss-Krüger - Faja 4.  
Sistema de Referencia: Campo Inchauspe.  
Fuente de Actualización:  
Información propia de la Dirección Provincial de Vialidad.  
Relevamientos periódicos con Sistema de Posicionamiento Global (G.P.S.)

Los Límites Provincial, Departamental y Pedanías, se representan de acuerdo con la Información suministrada por la Dirección General de Catastro.

