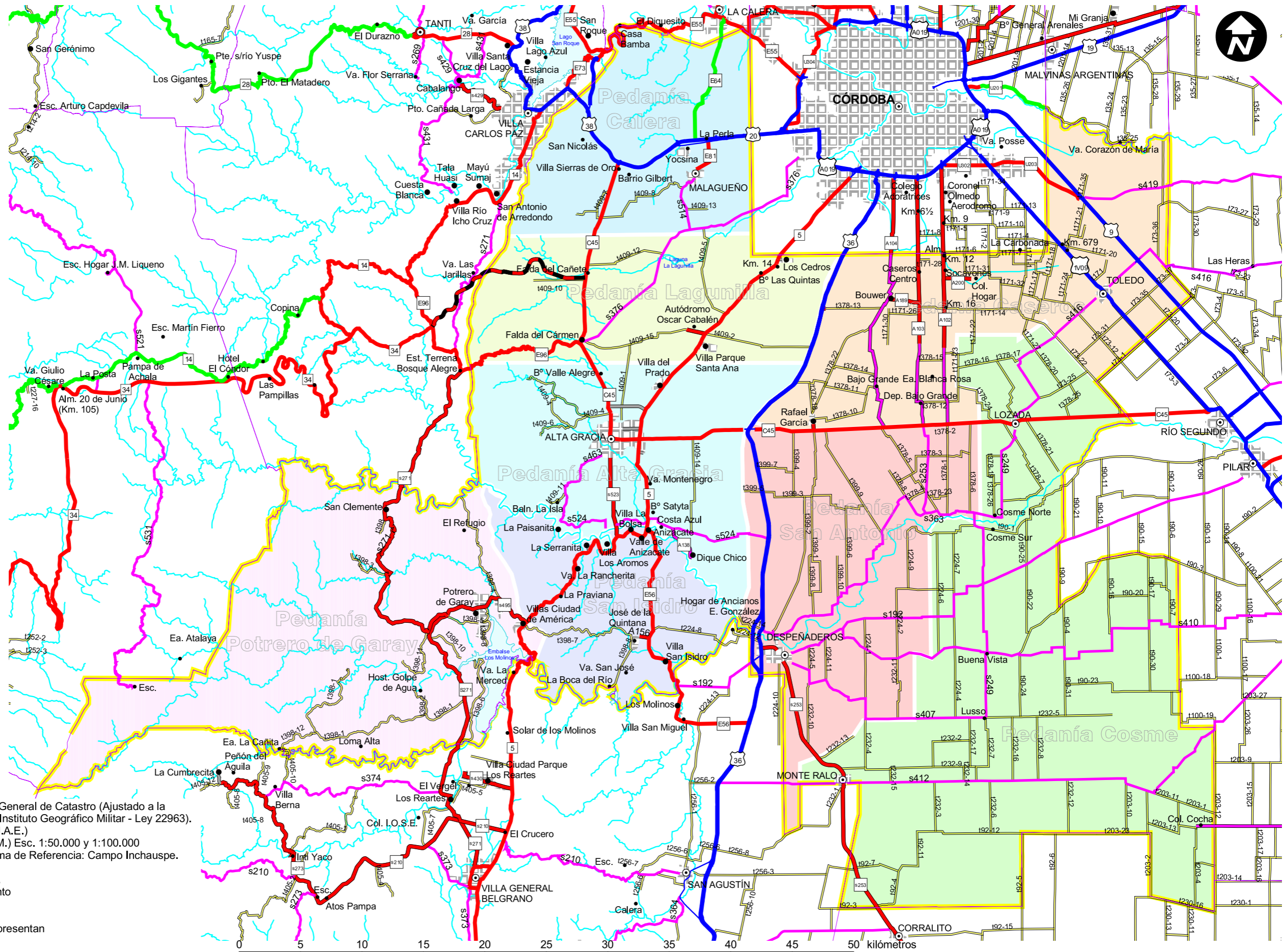
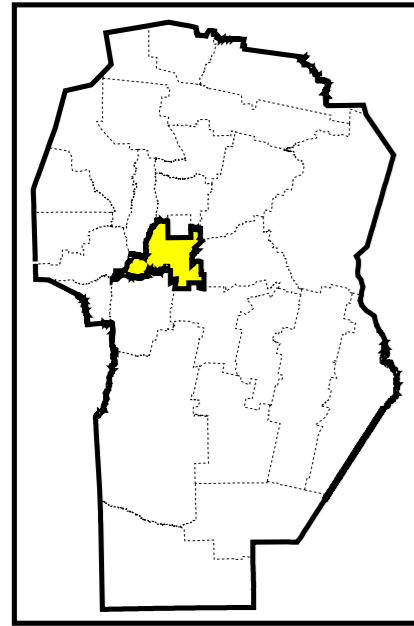


**DEPARTAMENTO SANTA MARÍA**



**Referencias**

- RED NACIONAL
- RED PRIMARIA**
  - Ruta Pavimentada
  - Ruta No Pavimentada
- RED SECUNDARIA**
  - Acceso y Camino Pavimentado
  - Acceso No Pavimentado
  - Camino No Pavimentado
- RED TERCIARIA**
  - RED TERCIARIA
- Distancias Parciales
- Accesos S/N°
- Pavimento en Ejecución

Fuentes de Datos Original:  
Mapa Oficial de la Provincia de Córdoba de la Dirección General de Catastro (Ajustado a la Cartografía Oficial establecida por el P.E.N. a través del Instituto Geográfico Militar - Ley 22963).  
Imágenes Satelitales LANDSAT 5 TM - Año 1998 (C.O.N.A.E.)  
Cartas Topográficas del Instituto Geográfico Militar (I.G.M.) Esc. 1:50.000 y 1:100.000  
Sistema de Coordenadas: Gauss-Krüger - Faja 4 - Sistema de Referencia: Campo Inchauspe.  
Fuente de Actualización:  
Información propia de la Dirección Provincial de Vialidad.  
Relevamientos periódicos con Sistema de Posicionamiento Global (G.P.S.)

Los Límites Provincial, Departamental y Pedanías, se representan de acuerdo con la Información suministrada por la Dirección General de Catastro.

