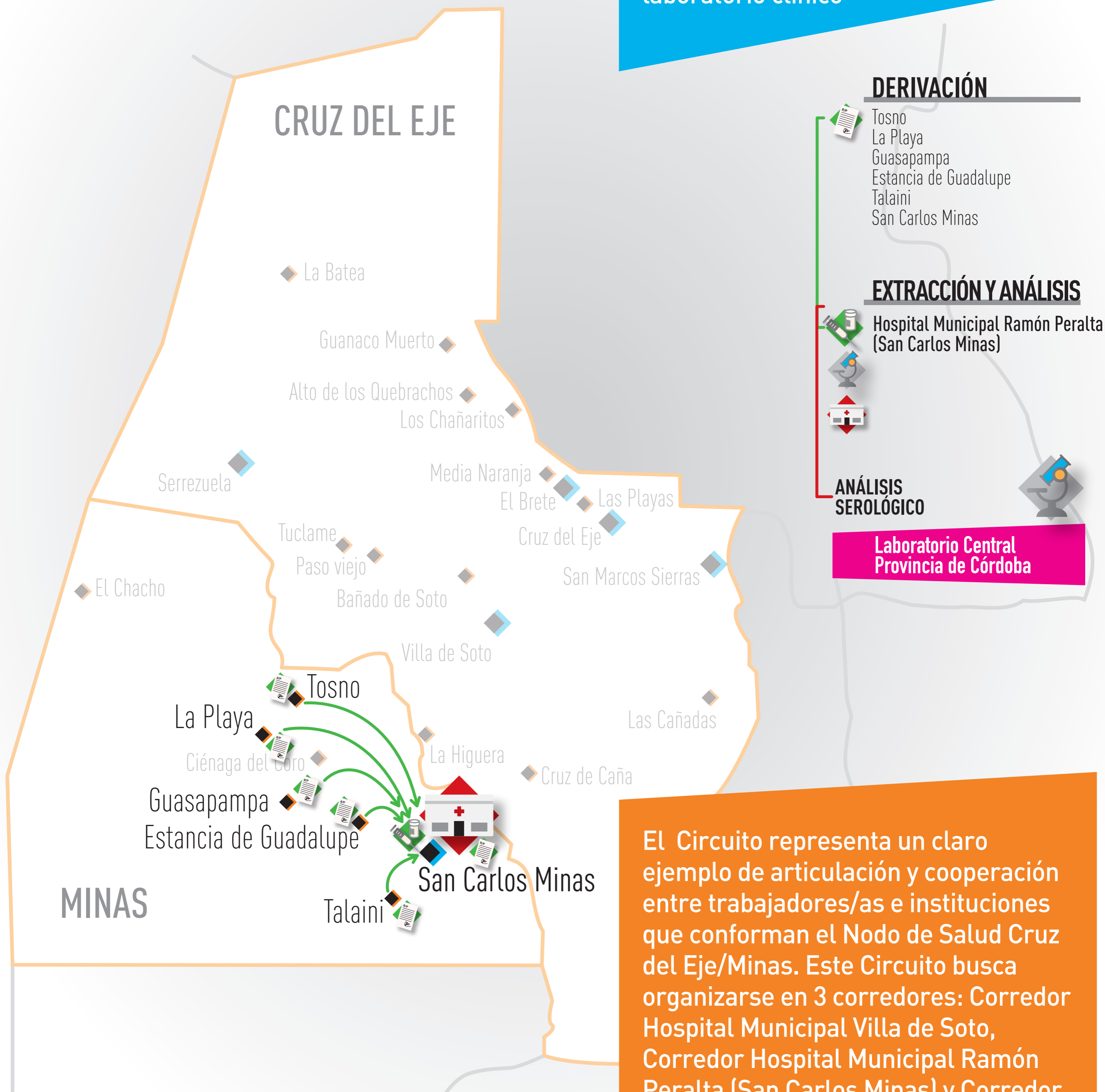


Circuito Regional de Laboratorio - Corredor Hospital Municipal Ramón Peralta (San Carlos Minas)

Nodo de Salud Cruz del Eje/Minas

El Circuito Regional de Laboratorio tiene el fin de facilitar el acceso de la población al servicio público de laboratorio clínico



El Circuito representa un claro ejemplo de articulación y cooperación entre trabajadores/as e instituciones que conforman el Nodo de Salud Cruz del Eje/Minas. Este Circuito busca organizarse en 3 corredores: Corredor Hospital Municipal Villa de Soto, Corredor Hospital Municipal Ramón Peralta (San Carlos Minas) y Corredor Hospital Regional Aurelio Crespo (Cruz del Eje).

Referencias: ◆ Municipio ◆ Comuna